

**ОПРЕДЕЛЕНИЕ & КЛАССИФИКАЦИЯ**



Положения настоящего плаката распространяются на лук\* разновидностей (культурных сортов), полученных от Allium сера L. Сера Group, поставляемый потребителю в натуральном виде, за исключением зеленого лука с цельными перьями, а также лука, предназначенного для промышленной переработки.

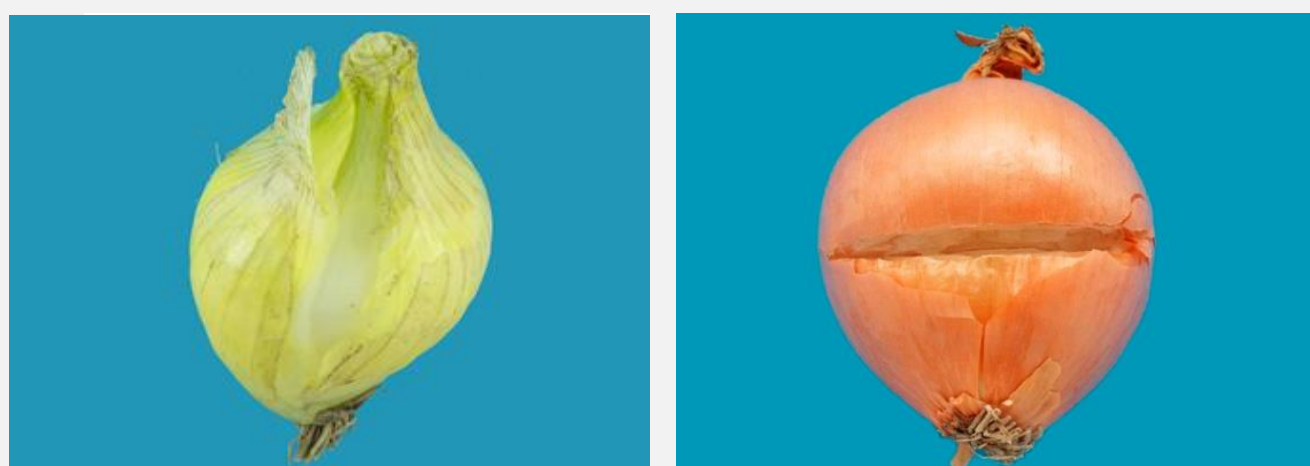
Плоды лука разделяются на два сорта: первый сорт и второй сорт.

Классификация определяется в соответствии с дефектами, разрешенными в разделе Стандарта FFV 25 «IV. Положения, касающиеся допусков».



**ДЕФЕКТЫ КАЧЕСТВА**

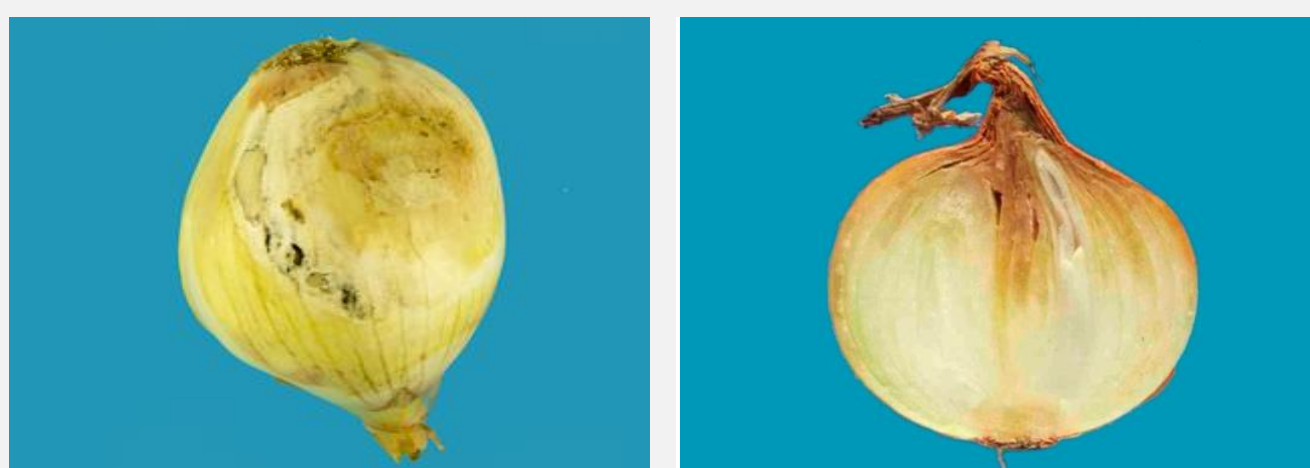
Механические повреждения



Наличие насекомых-вредителей



Наличие развития гниения и порчи



Наличие повреждений, вызванных насекомыми-вредителями



Видимые посторонние вещества (почва)

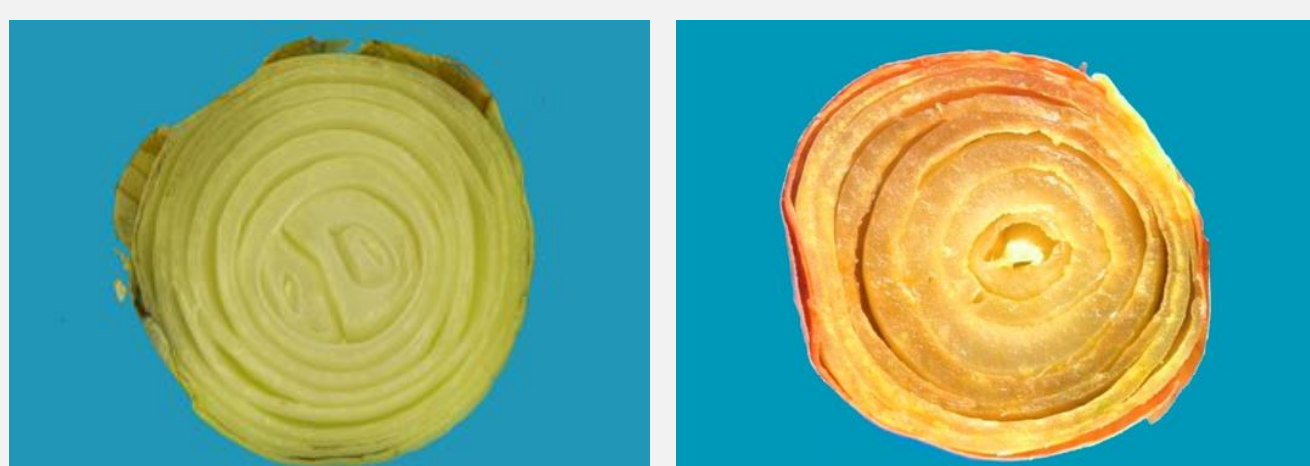


**КАЛИБРОВКА ЛУКА**

Калибровка производится по максимальному диаметру поперечного сечения. Минимальный диаметр должен составлять 10 мм.

Диаметр	+/-
10мм – 20мм	5мм
15мм – 25мм	10мм
20мм – 40мм	15мм
40мм – 70мм	20мм
70мм – ≤	30мм

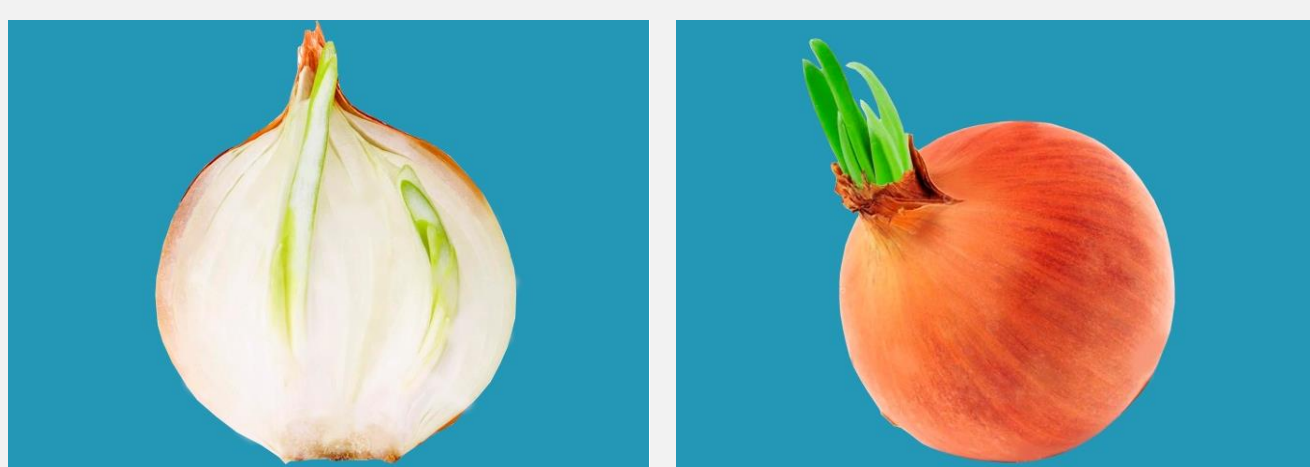
Повреждения, вызванные морозом



**ДОПУСКИ ПО КАЧЕСТВУ**

Диаметр	+/-
Первый сорт	10%
Второй сорт	10%

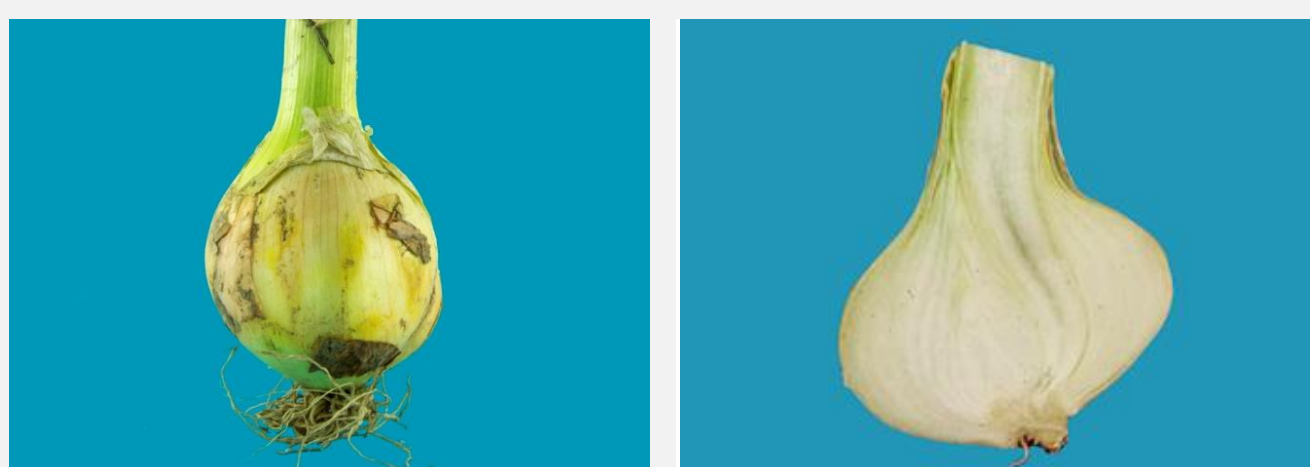
Проросшие луковицы



**Допуски по качеству**

№	Калибровка	Допуск	Внутри этого допуска
2	Первый сорт	10%	1% второго сорта или деградированного и max 1 см побегов
3	Второй сорт	10%	2% деградированного, 10% с побегами

С жестким донцом



Программа Европейского Союза  
"Центральная Азия – Инвест IV"

\* СТАНДАРТ ЕЭК ООН FFV-25, касающийся сбыта и контроля товарного качества лука, электронная версия плаката доступна на веб-странице <https://ca-wg.net/publica>

