



«O'ZSTANDART»  
Agentligi

Ўзбекистон  
стандартлаштириш,  
метрология ва  
сертификатлаштириш  
агентлиги

# ОЛХЎРИНИНГ ТОВАР СИФАТИ\*



## ТАЪРИФ & ТАСНИФ

Ушбу плакатнинг қоидалари истеъмолчиларга янги ҳолда етказиб бериладиган олхўрилар учун хос бўлган белгиларга эга бўлган олхўри (*Prunus domestica* или *Prunus salicina*) ва ўрик (*Prunus armeniaca*) дан ҳосил бўлган баъзи турлараро чатишма навлардан олинган олхўри турларига (дала навларига) тааллуқлидир; саноат қайта ишлаш учун мўлжалланган олхўрилар истисно қилинади. Олхўри мевалари уч навга бўлинади: олий нав, биринчи нав, иккинчи нав. Тасниф FFV 29 стандартининг «IV. Қўйимларга тегишли қоидалар» бўлимида рухсат этилган нуқсонларга мувофиқ аниқланади.



## СИФАТ НУҚСОНЛАРИ

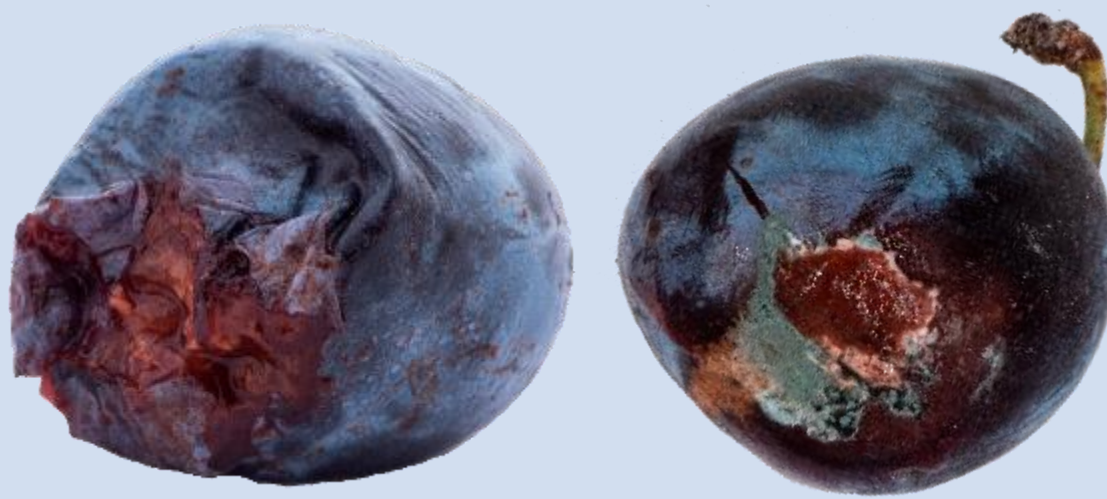
ШИКАСТЛАНГАН



РИВОЖЛАНИШ  
НУҚСОНЛАРИ



ЧИРИШ ЁКИ БОШҚА  
БУЗИЛИШ ТУРИГА  
УЧРАГАНЛАРИ



РАНГ  
НУҚСОНЛАРИ



КИР ЁКИ КЎРИНАДИГАН  
БЕГОНА МОДДАЛАР  
БИЛАН



ПИШИБ ЎТИБ  
КЕТГАН МЕВАЛАР



ХАШОРАТ  
ЗАРАРКУНАНДАЛАР  
МАВЖУДЛИГИ



### ОЛХЎРИ КАЛИБРОВКАСИ

Қуйидаги минимал ўлчамлар ўрнатилган:

|                              | Олий ва 1 нав | Иккинчи нав |
|------------------------------|---------------|-------------|
| Ўйрик мевали турлар          | 35 mm         | 30 mm       |
| Бошқа турлар                 | 28 mm         | 25 mm       |
| Сариқ тоғолча ва уй олхўриси | 20 mm         | 17 mm       |

ХАШОРАТ  
ЗАРАРКУНАНДАЛАР  
КЕЛИТИРИБ  
ЧИҚАРГАН ЭТ  
ШИКАСТЛАНИШЛАР



### ОЛХЎРИНИНГ СИФАТИ БЎЙИЧА ҚЎЙИМЛАР

| Тасниф      | Қўйимлар                              |
|-------------|---------------------------------------|
| Олий нав    | 5% I нав ва 0,5% II нав               |
| Биринчи нав | 10% II нав ва 1% деградацияланган     |
| Иккинчи нав | 10% қониқарсиз ва 2% деградацияланган |

ШАКЛ НУҚСОНЛАРИ



Европа Иттифоқи дастури  
«Марказий Осиё - Инвест V»

